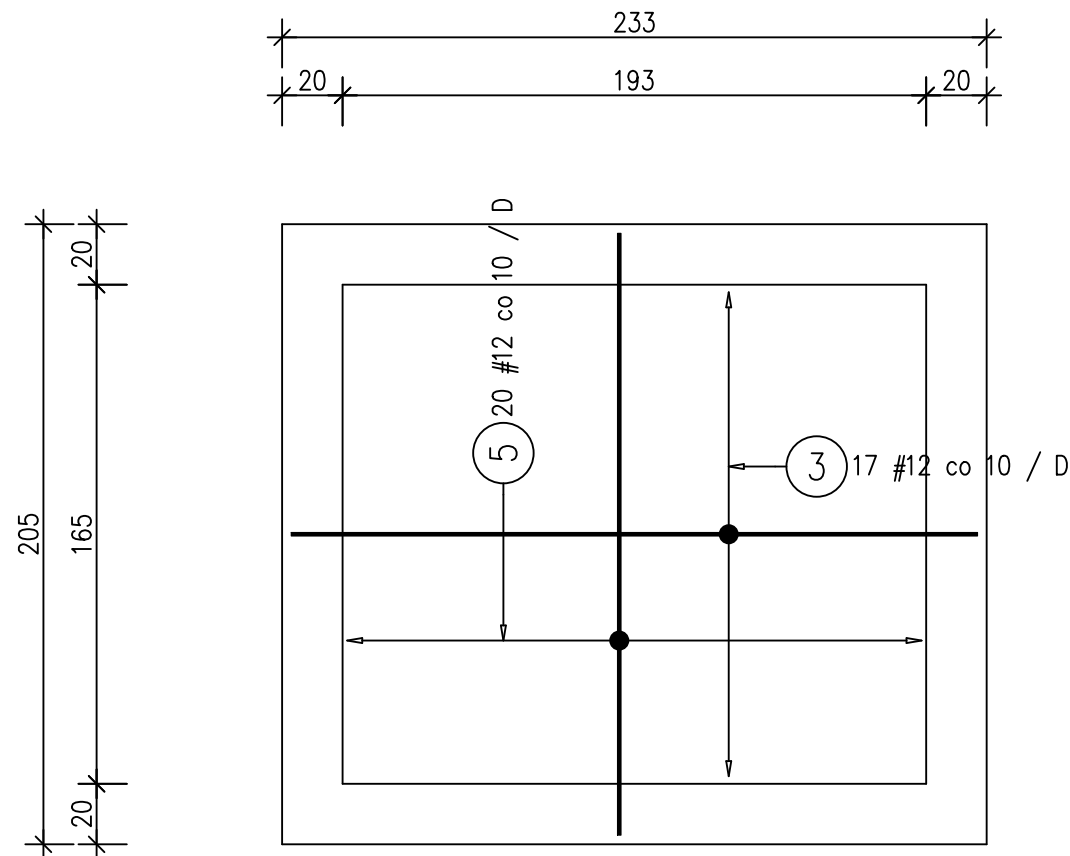
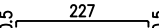
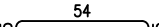
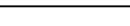
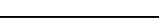



Pż-2 Płyta (1 szt.)  
zbrojenie dolne płyty Pż-2  
grubość płyty =15cm

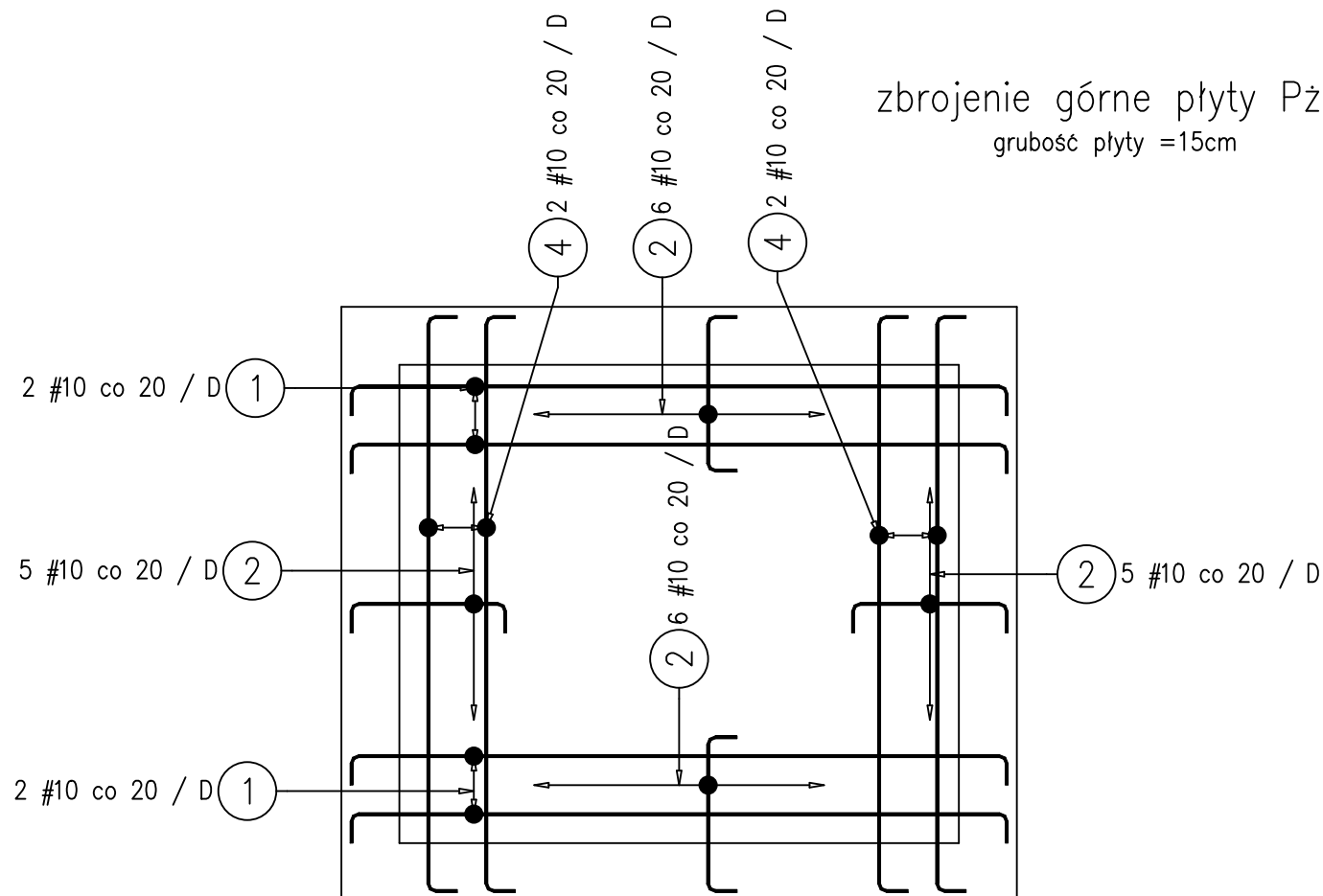


ZESTAWIENIE STALI ZBROJENIOWEJ

POZ.	ILOŚĆ	NR PRĘTA	# [mm]	DŁUGOŚĆ [m]	LICZBA SZTUK		DŁ. ŁĄCZNA		KSZTAŁT PRĘTA
					W 1 POZ.	RAZEM	B500B		
							#10	#12	
Pż-2	1	1	10	2.44	4	4	9.76		
		2	10	0.71	22	22	15.62		
		3	12	2.27	17	17		38.59	
		4	10	2.16	4	4	8.64		
		5	12	1.99	20	20		39.80	
ŁĄCZNA DŁUGOŚĆ WG ŚREDNIC [m]							34.02	78.39	
MASA JEDNOSTKOWA [kg/m]							0.617	0.888	
MASA RAZEM WG ŚREDNIC [kg]							20.97	69.60	
MASA CAŁKOWITA [kg]							90.57		

- Opis kształtu pręta: PN-EN ISO 3766 (gabarytowo)
- Długość pręta L: wzdłuż osi pręta

zbrojenie górne płyty Pż-2  
grubość płyty =15cm



Materiały:  
Beton: konstrukcyjny C25/30  
Stal zbrojeniowa: RB500W  
Otulina zbrojenia: 25 mm

 <b>BIURO PROJEKTOWE MM.KONSTRUKTOR</b> Miroslaw Mamik 39-300 Mielec ul. Kościelna 14 tel. 660 677 315	NAZWA INWESTYCJI: <b>BUDYNEK USŁUGOWY - DZIENNY DOM POMOCY W DĘBIAKACH</b>			
	INWESTOR: GMINA TUSZÓW NARODOWY Tuszów Narodowy 225, 39-332 Tuszów Narodowy			
	ADRES OBIEKTU: obręb 0091 Dębiaki, jednostka ew. 1811009_2 Gmina Tuszów Narodowy dz. nr 219, 220			
	PRZEDMIOT RYSUNKU <b>Płyta stropowa windy Pż-2</b>			
PROJEKTANT mgr inż. <b>Miroslaw Mamik</b>	UPR NR <b>K-108/01</b> <small>W SPECJALNOŚCI KONSTRUKCYJNEJ BEZ OGRANICZEŃ</small>	PODPIS		
SPRAWDZIŁ	UPR NR	PODPIS		
BRANŻA: KONSTRUKCJA	STADIUM PROJEKTOWE PROJEKT TECHNICZNY	DATA 03-2025	SKALA <b>1:25</b>	NR RYS. <b>K.11</b>